



# 社協だより

編集・発行 社会福祉法人 江北町社会福祉協議会  
〒849-0501  
佐賀県杵島郡江北町大字山口2637番7  
TEL 0952 (86) 4317 FAX 0952 (86) 3845  
E-Mailアドレス kouhoku-s@kouhoku-syakyo.com



江北町戦没者慰霊祭の様子(詳細については、2ページをご覧ください)

## CONTENTS

- 江北町戦没者慰霊祭の様子(写真)…………… 表紙  
江北町安心生活サポート「もやもん」の支援員を募集しています。(写真)
- 江北町戦没者慰霊祭…………… ②  
～平和を祈り～
- 生活困窮者支援体制を構築するためのプラットフォーム整備事業  
「第2弾 みんなぎんしゃい こうほく食堂」を開催しました。… ③  
～江北町女性ネットワークの会～  
ボランティア活動保険のご案内
- 令和5年度 事業計画をお知らせします …… ④～⑦
- ご寄付お礼…………… ⑧  
令和5年度 子育て支援グループ「ちょうちょ」からのお知らせ  
「社協会費」並びに「社協法人会費」のお願い

### 江北町安心生活サポート「もやもん」事業 支援員を募集しています!

江北町社会福祉協議会では、江北町に住んでいる高齢者等の日常の様々な困りごとを支援してくれる方を募集しています。

支援を出来る方は、町内に住んでいる18歳以上の方!

現在、支援員が少ない状況です!皆さんからのご連絡をお待ちしております。



支援の様子

興味がある方は、下記連絡先までご連絡をお願いいたします。

【☎86-4317 担当:重富】



# 江北町戦没者慰霊祭 ～平和を祈り～

江北町戦没者六百四柱の御霊をお迎えし、江北町戦没者慰霊祭を4月8日(土)に江北町老人福祉センターにて町内遺族41名、来賓23名が参列し挙行了しました。

山田恭輔町長は式辞で昨年からのロシアによるウクライナに対する軍事侵攻に触れ、「恒久平和を実現することの困難さを実感する共に改めて平和の尊さを深く心に刻み、次の世代に継承していく」と平和に過ごせる日々への感謝の思いを霊前へ伝えました。

今年で戦後78年目を迎え、戦争の体験と記憶の風化が危惧されている今、ロシアのウクライナ侵攻は収束のめどがたたず、現在も子どもや高齢者を含む多くの住民の尊い命が奪われ世界平和が脅かされています。また、新型コロナウイルスが確認されて3年が経ち、町民の価値観や生活様式に大きな影響をもたらしました。このような情勢の中、我が江北町としては英霊に対してこれからも「住みよい安全な町」をお誓いしての式典閉会となりました。



## 第2弾 みんなきんしゃい こうほく食堂を開催しました。 ～佐賀県プラットフォーム整備事業～

3月25日(土)、みんなの公園にて「第2弾 みんなきんしゃい こうほく食堂」を開催しました。

第2弾の対象者は江北町の高齢者の方で、コロナウイルス感染症や原油・原材料の高騰の影響で経済的に困窮している方が地域と孤立していく中、地域の居場所を作り、江北町の地域コミュニティを回復したいという思いで江北町女性ネットワークの会が主催となり、江北町社会福祉協議会が協力を行うことで開催しました。当日は、240名の参加者が集まり、江北町のお年寄りが多い方が参加され、提供された春の山菜おこわ弁当を楽しく食べられておられました。また当日は、山田町長率いるバンドの演奏や佐賀県一輪車クラブの演技が披露され、参加者は笑顔が絶えず、楽しい雰囲気の中開催されました。

江北町女性ネットワークの会岸川富差子会長は「今後も皆さんのたくさんの笑顔、江北町の住民の繋がりや絆がより強くなるように今後もみんなきんしゃいこうほく食堂を続けて行きたいと思います。」と強く決意を語っておられました。



## 令和5年度 ボランティア活動保険のご案内

ボランティア活動中のさまざまな事故による「ケガ」や「損害賠償責任」を保障します

- 加入対象者…社会福祉協議会が運営するボランティア・市民活動センターなどに登録されているボランティア、ボランティアグループ、団体
- 補償期間…令和5年4月1日～令和6年3月31日
- 補償金額…保険料(1名あたり)

	加入プラン	基本プラン	天災・地震補償プラン	特定感染症重点プラン	
ケガの補償	死亡保険金		1,040万円		
	後遺障害保険金		1,040万円(限度額)		
	入院保険金日額		6,500円		
	手術保険金	入院中の手術		65,000円	
		外来の手術		32,500円	
	通院保険金日額		4,000円		
	特定感染症		補償開始日から10日以内は補償対象外	補償開始日から補償	
	地震・噴火・津波による死傷	×	○	○	
賠償責任の補償	賠償責任保険金 (対人・対物共通)		5億円(限度額)		
	年間保険料	350円	500円	550円	

○申込方法…江北町社会福祉協議会の窓口までお越しください。



# 画をお知らせします

で承認されました)

## 法人の運営

### 1 組織体制

- ① 理事会・評議員会・監査会・配分委員会

### 2 財政基盤

- ① 自主財源の確保
  - (1) 社協会費(地域福祉推進員へ依頼…7月)
  - (2) 法人会費(町内の法人企業へ依頼…8月)
  - (3) 赤い羽根共同募金歳末たすけあい募金(地域福祉福祉推進員へ依頼…10月)
  - (4) 寄附金・賛助会費の受付

## 社会福祉事業の推進

### 1 地域福祉事業の推進

- ① 地域福祉推進員(全区長へ委嘱状交付)との連携
- ② 民生委員児童委員(主任児童委員)との地域福祉活動の展開
- ③ 小地域福祉団体等活動助成事業
- ④ 福祉団体活動助成事業

(遺族会・保護司会・身体障害者福祉協会老人クラブ  
連合会・婦人会・母子寡婦連合会・手をつなぐ育成会・  
地域福祉推進員会(区長会)・ボランティア連絡協議会・  
シルバー人材センター)

- ⑤ 全世帯への正月用門松の配布
- ⑥ 高額寄付者への初盆参り
- ⑦ 災害等見舞活動
- ⑧ 生活応援事業(フードバンク事業)
- I 災害見舞金品の基準 ※下表参照
- II 行路の旅費助成(1名につき300円)



生活応援事業(フードバンク事業)

### 災害見舞金品の基準 (1世帯につき)

(共同募金緊急配分及び日本赤十字社災害救援を含む)

実施主体	種別	全壊・全焼等	半壊・半焼等
江北町社会福祉協議会	見舞金	20,000円	10,000円
佐賀県共同募金会	見舞金	20,000円	10,000円
日本赤十字社佐賀県支部	見舞金	10,000円	なし
	品物	毛布・タオルケット 日用緊急セット	
地域赤十字奉仕団 (地域婦人会)	見舞金	5,000円	なし

# 令和5年度事業計

(令和5年3月の理事会)

## 2 ボランティア活動、福祉教育

- ① ボランティア情報の提供
- ② ボランティア講座・講演会の開催
- ③ 24時間テレビ「愛は地球を救う」チャリティー募金活動(8月)
- ④ ボランティア協力校(小・中学校)との福祉教育の推進
- ⑤ ボランティア体験スクール(学校との連携)の開催
- ⑥ ボランティア活動保険・ボランティア行事用保険の加入促進
- ⑦ 子ども見守り防犯活動
- ⑧ ボランティア連絡協議会の運営支援

## 3 相談援助活動の推進

- ① 福祉総合相談所の開設(常時：午前8時30分～午後5時15分)
- ② 権利擁護・あんしんサポートの推進  
・福祉サービス利用援助事業(あんしんサポート事業)の実施  
・成年後見制度の利用促進(広報へ県社協との連携)  
・専門相談機関(DV・虐待・法律等)との連携・相談窓口へ県社協との連携
- ③ 福祉サービス苦情解決システム(第三者委員の設置)
- ④ 町地域包括支援センターとの連携

## 4 高齢者福祉活動の推進

- ① 住民参加型在宅福祉サービス「もやもん」事業
- ② あんしん救急医療情報キット配布事業
- ③ 健康囲碁将棋サロン(毎週月曜日、偶数月：社協杯)
- ④ 健康吹矢サロン(毎週金曜日、偶数月：社協杯)
- ⑤ 健康書道サロン(毎月第2・4火曜日)
- ⑥ 健康ふまねごと普及事業
- ⑦ 一人暮らし老人への誕生絵手紙の郵送(毎月第1水曜日)
- ⑧ 男性のための料理教室



男性のための料理教室



ボランティア講座・講習会



健康吹矢サロン

## 5 児童福祉活動の推進

- ① 第17回江北町こどもまつりの開催
- ② 夏休み子どもサロン事業(7月～8月)
- ③ 春休み子どもサロン事業(3月)
- ④ 職場体験学習の受け入れ
- ⑤ 第25回江北町クリスマスファンタジー
- ⑥ 世代間交流事業(共同募金特別配分金事業)

## 6 小規模保育所「なのはな」の運営(定員19名、対象児童0歳～2歳児)

## 7 啓発・調査・広報活動

- ① 社協だよりの発行(年4回)
- ② ホームページでの福祉情報の提供
- ③ 歳末たすけあい義援金配分品対象者調査の実施

## 8 資金貸付事業

- ① 佐賀県生活福祉資金貸付事業(県社会福祉協議会受託事業)
- ② コロナ特別貸付フLOORアップ支援事業(県社会福祉協議会受託事業)
- ③ 江北町福祉資金貸付事業(町受託事業)
- ④ 葬祭費貸付事業

## 9 町受託事業

- ① 江北町戦没者慰霊祭の開催(4月8日)
- ② 江北町福祉資金貸付事業
- ③ 江北町老人福祉センター指定管理(令和2年4月1日～令和7年3月31日)

## 10 介護保険事業

- ① 指定居宅介護支援事業・指定介護予防支援事業
- 【要介護・要支援認定者】
- (1) 居宅サービス計画(ケアプラン)の作成及び実施状況の把握
  - (2) 要介護認定等の申請援助業務



夏休み子どもサロン



ボランティア研修会

## 日本赤十字社佐賀県支部 江北町分区の活動

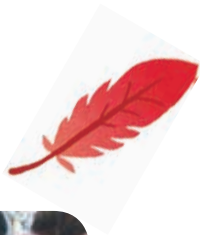
- ① 日赤会費の募集(地域福祉福祉推進員へ依頼…5月)
- ② 災害救援(見舞)活動
- ③ 救急法講習会の開催
- ④ 赤十字運動イベント「防災セミナー」への参加



救急法講習会

## 赤い羽根共同募金運動の推進 (佐賀県共同募金会江北町支会)

- ① 赤い羽根共同募金  
(地域福祉福祉推進員へ依頼…10月)
- ② 歳末たすけあい義援金募金  
(地域福祉福祉推進員へ依頼…10月)
- ③ 災害見舞活動



11 各種会議及び研修会への参加

- ② 指定居宅サービス事業 介護予防・日常生活総合事業  
【要介護・要支援認定者】
- (1) 指定通所介護事業
- (2) 通所型サービス(第1号通所事業)
- (3) 指定訪問介護事業
- (4) 訪問型サービス(第1号訪問事業)
- (3) 要介護認定等の調査受託及び認定調査業務
- (4) 市町等保険者・地域包括支援センター・居宅サービス事業者・医療機関及び介護保険施設との連携
- (5) 介護給付管理業務



研修会

### 令和5年度 活動収支予算

一般会計収支予算書(事業活動)

(単位：千円)

収入の部	
会費収入	2,220
寄附金収入	2,768
補助金収入	10,334
受託金収入	5,245
事業収入	587
介護保険事業収入	45,207
保育事業収入	38,091
経理区分・雑収入・その他	4,042
収入計	108,494

支出の部	
法人運営事業	13,294
地域福祉推進事業	3,027
ボランティア事業	504
町委託事業	2,885
福祉資金等貸付事業	2,337
介護保険事業	48,151
保育事業	38,296
事業活動収支差額	0
支出計	108,494



# ご寄付御礼

皆様より頂きました貴重な浄財は、社会福祉事業に幅広く使わせていただいております。  
次の方々から、社会福祉事業寄付金としていただきました。  
ありがとうございます。

社会福祉法人 江北町社会福祉協議会 会長 山田 恭輔

## 香典返しご寄付

高額寄付

○西分区 森 恵子 様

十万円(亡夫 知見 様の香典返し)

## 香典返しご寄付

町内											寄付者名	地区名	物故者名		
山田 一行 様	江頭 政勝 様	淵上 正昭 様	坂本 強 様	西村 テル 様	西岡 陽子 様	小野原 誠 様	江原 清文 様	永田 雅子 様	桑原 博昭 様	木下 茂 様	諸富 桃枝 様	野口 芳子 様	石 厚 様	下 分 様	石 原 厚 様
石 祖 子 原 分 様	八 町 南 様	仲 町 南 様	門 前 通 様	観 音 下 区 様	東 区 福 枝 様	石 原 区 福 枝 様	下 分 区 福 枝 様	東 分 区 愛 子 様	花 祭 和 子 様	石 原 秀 高 様	下 分 厚 様	石 原 厚 様	石 原 厚 様	石 原 厚 様	石 原 厚 様

(令和5年3月2日～令和5年5月8日 受付分)

皆様からのご寄付(香典返し等)の公表について、江北町社会福祉協議会ではご寄付をいただく際に「ご寄付される方に、公表してよいかのご意思をお伺いしております。」

## 令和5年度 子育て支援グループ「ちょうちょ」からのお知らせ

令和5年度の子育て支援グループ「ちょうちょ」によるサロンの年間行事予定です。

- ① 6月 製作絵本読み聞かせ
- ② 10月 運動会
- ③ 12月 クリスマス会
- ④ 3月 人形劇

たくさんの皆さんの参加をお待ちしております。  
皆さんで楽しく遊みましょう!



## 「社協会費」並びに「社協法人会費」のお願い

江北町社会福祉協議会では地域福祉活動を推進する事を目的に「社協会費」及び「社協法人会費」をお願いしております。

地域と向き合い住民の方々の意向を反映した地域社会を目指し、福祉の充実とボランティア活動の推進に取り組んで参りますので何卒、ご理解ご協力の程お願い申し上げます。

- 「社協会費」 地域福祉推進員(各区長)さんを通じて1世帯当たり600円をお願いしております。  
「社協法人会費」 8月より町内の各事業所へお願いして参ります。

この広報誌は、赤い羽根共同募金の配分金で発行しています。